

Chapitre III

Musique et arts du langage

DYNAMIQUE ET DECIBELS

Comment s'approprier une œuvre musicale
selon la dynamique?

Comment se prémunir des risques auditifs?

<http://www.educationmusicalebignuglia.com>

mot de passe : edmu20620



« **O Fortuna** », prologue de *Carmina Burana* (1936) de **Carl ORFF**



Carl ORFF (1895-1982)

Compositeur et pédagogue allemand, créateur d'une pédagogie musicale portant son nom (« Méthode Orff »). Le compositeur prône une « musique à vivre », c'est-à-dire une méthode fondée sur l'approche sensorielle de la musique par la voix et le corps.

Composée en 1936, **Carmina Burana** est l'œuvre la plus célèbre de Carl Orff. Le compositeur utilise une sélection de vingt-quatre poèmes de troubadours du Moyen-Age en latin, allemand et ancien français. L'œuvre se divise en trois parties précédées d'un **prologue**. Le prologue « O Fortuna » est un hymne à la déesse Fortune, qui préside la vie et la mort des hommes :



L'œuvre est fondée sur des oppositions d'intensité.

Chanté en **latin**, le prologue est interprété par un **chœur mixte polyphonique** accompagné par un **orchestre symphonique** ; les familles des percussions et des cuivres sont très présentes, comme souvent dans les œuvres de Carl Orff. La priorité est donnée à la clarté du texte, c'est pourquoi la mélodie du chœur est majoritairement **syllabique**.

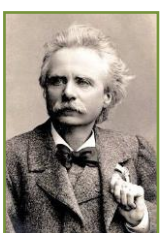
Dans l'écriture de l'accompagnement, on notera la présence d'un ostinato :



Plan des nuances	
Partie A	Fortissimo
Partie B	Pianissimo
Partie C	Forte
Coda	Fortissimo

<https://www.youtube.com/watch?v=OpQoB940gg4>

« **Dans le château du roi de la montagne** », extrait de *Peer Gynt* (1874) de **E. GRIEG**



Edvard GRIEG (1843-1907)

Compositeur et pianiste norvégien de la période romantique. Son œuvre est profondément marquée par l'amour de son pays, et la musique populaire sera sa source d'inspiration principale.

Ses œuvres les plus célèbres sont : « Danses norvégiennes », « Concerto pour piano en la mineur » et « Peer Gynt » qui est une musique de scène.

Peer Gynt est un personnage à la recherche d'aventures et d'amour. Après avoir quitté son village, il rencontre l'une des filles du légendaire Roi des montagnes. Il se retrouve alors « Dans le château du roi de la montagne », monde étrange peuplé de gnomes et de trolls. Après le refus de Peer Gynt d'épouser la fille du Roi, les trolls l'attaquent. Le héros ne doit sa survie qu'à l'écroulement providentiel du château ...

L'œuvre est composée pour **orchestre symphonique** et **chœur mixte**. Le chœur chante à l'**unisson** de manière **syllabique** sa colère contre Peer Gynt.

Cette pièce est fondée sur la répétition d'un unique thème d'abord joué *pizzicato* aux cordes :



Dans l'écriture de l'accompagnement, on notera la présence d'un **ostinato** rythmique en noires. Les percussions symbolisent la lutte et les coups échangés. La **coda** traduit musicalement l'écroulement du château par les roulements de timbales.

<https://www.youtube.com/watch?v=LGkSaIzZtsk>

Plan des nuances	
Le thème est joué de plus en plus fort. La nuance est donc crescendo.	

VOCABULAIRE DE REFERENCE - Chapitre III

Les Nuances : les nuances désignent l'**intensité**, le **volume sonore** d'un morceau. Elles sont indiquées par des termes en italien :

Terme	Abréviation	Signification
Pianissimo	<i>pp</i>	très faible
Piano	<i>p</i>	faible
Mezzo-forte	<i>mf</i>	moyennement fort
Forte	<i>f</i>	fort
Fortissimo	<i>ff</i>	très fort
Crescendo	<i>Cres.</i> 	augmentation progressive du son
Decrescendo ou Diminuendo	<i>Decres. ou</i> <i>Dim.</i> 	diminution progressive du son

VOCABULAIRE COMPLEMENTAIRE

Coda : conclusion musicale.

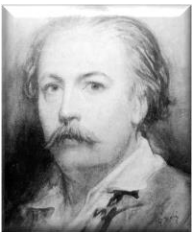
Ostinato : formule d'accompagnement répétée de manière identique.

Chant syllabique : chaque **syllabe** est portée par une note différente.

Jouer en pizzicato : pincer les cordes avec les doigts d'un instrument de la famille des cordes frottées.

L'œuvre d'art et sa composition*Domaines : Arts du visuel, Arts du spectacle vivant - Thématique : Arts, ruptures, continuités***1. Les nuances dans les arts**

Définition du mot « nuance » dans les arts visuels : chacun des degrés par lesquels peut passer une couleur.

PEINTURE

Gustave Doré (1832 - 1883), célèbre dessinateur et graveur du XIX^e siècle.

« Autoportrait au crayon » : on compte dans ce dessin huit nuances de gris.



Vincent Van Gogh (1853 - 1890), peintre majeur du XIX^e siècle.

« Champs de blé avec un faucheur et soleil » (1889)

Le jaune est une des couleurs favorites du peintre qu'il aime décliner selon plusieurs nuances.



Pierre Soulages (1919), peintre français contemporain, particulièrement connu pour son usage des reflets de la couleur « noir ».

« Peinture 16 août 1971 »

SCULPTURE

Yves Klein (1928 - 1962), artiste français peintre, créateur de performances, sculpteur et dessinateur. Il est notamment connu pour son bleu (IKB pour International Klein Blue), qu'il appliqua sur de nombreuses œuvres (toiles, sculptures, éponges, ...).

« Sculpture aérostatique »

LITTÉRATURE : «L'enfant et les sortilèges» (1925), livret de **Colette** (1873-1954) - musique : **Ravel**

Création : par groupe de deux, donnez à l'extrait le maximum d'expressivité.

Maman : « Bébé a été sage ? Il a fini sa page ? Oh, tu n'as rien fait ! (...) Regrettes-tu ta paresse ? (...) Oh !!! ... Reste tout seul jusqu'au dîner ! (...) Et songe au chagrin de Maman ! »

L'enfant : « Justement, j'aime beaucoup mieux rester tout seul ! Je n'aime personne ! Je suis très méchant ! Méchant ! Méchant ! Méchant ! ».

2. Le son dans les arts

Création : choisis un des tableaux et crée un paysage sonore correspondant à l'atmosphère du tableau.



« La liseuse » (1772) - **Fragonard** (1732-1806), un des principaux peintres français du XVIII^e siècle.

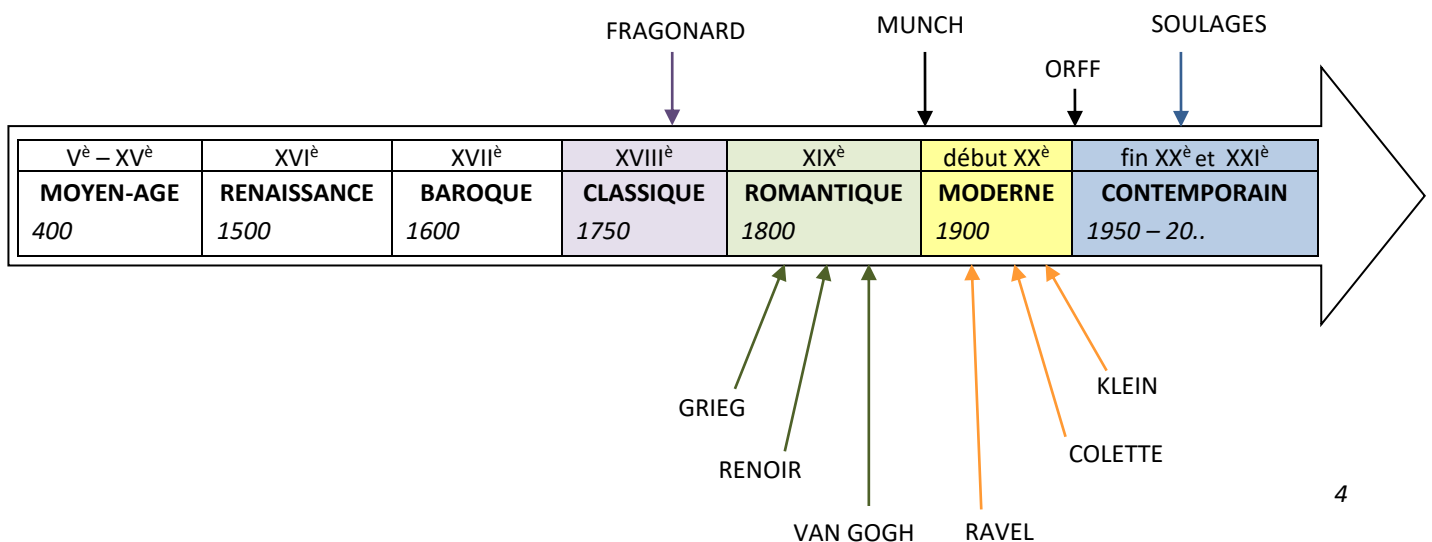
Atmosphère calme et reposante.

« Le bal du moulin de la galette » (1876) - **Renoir** (1841-1919)

La scène se déroule en plein air, un dimanche après-midi, au Moulin de la Galette à Montmartre. Renoir représente sur sa toile, une foule joyeuse et bruyante de tous les milieux sociaux.

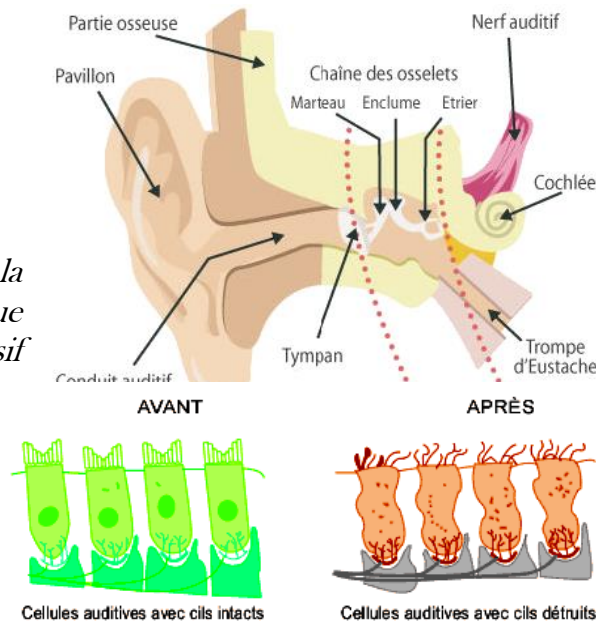


« Le Cri » (1893) - **Munch** (1863 - 1944), peintre norvégien considéré comme le pionnier du courant « expressionniste ».



L'oreille se divise en 3 parties : l'oreille externe, l'oreille moyenne, l'oreille interne.

L'oreille interne est la notre oreille. Lorsque volume sonore excessif oreille interne façon définitive :



partie la plus fragile de l'oreille est exposée à un les cellules ciliées de notre peuvent être abîmées de

Le seuil de danger décibels : baladeurs mp3, concerts, discothèques, ...

pour l'oreille se situe à 85

effets auditifs du bruit

lésions de l'oreille moyenne

> 120 dB

changements brutaux de pression

- ☞ rupture du tympan
- ☞ luxation des osselets

L'écoute du baladeur à fort volume (100dB) met vos oreilles en danger aux bouts de 15 minutes par jour !

effets auditifs du bruit

lésions de l'oreille interne

entre 85 dBA et 105 dBA

- ☞ froissement des cellules ciliées

> 105 dBA

- ☞ déchirement des cellules ciliées

Quels sont les symptômes ?

Des symptômes comme les bourdonnements, sifflements peuvent apparaître. Ces signaux d'alerte indiquent que les oreilles ont souffert de l'exposition sonore. Une bonne nuit de sommeil ou plusieurs heures au calme sont nécessaires pour récupérer. Si les symptômes persistent, une consultation immédiate chez un médecin ORL ou aux urgences hospitalières est recommandée : passez 48 heures, les chances de guérison sont quasi nulles.

Quelques conseils

Pour éviter d'endommager votre audition, il existe des réflexes simples à adopter :

- ☞ respecter des temps de pause (environ 15 minutes toutes les heures).
- ☞ ne vous collez pas aux enceintes.
- ☞ Si vous ne pouvez pas sortir de la zone sonore, utilisez des bouchons d'oreilles ; ils vous permettent de bénéficier du spectacle tout en vous protégeant.

<https://www.youtube.com/watch?v=IlhJcfKNk3I>